

REQUISITOS DE ACCESO

- Estar en posesión del título de Graduado en ESO.
- Estar en posesión del título de Técnica o Técnico Inicial.
- Estar en posesión del título de Técnica o Técnico.
- Haber superado el curso de formación específico preparatorio para el acceso a ciclos formativos de grado medio en centros públicos o privados autorizados por la Administración educativa.
- Haber superado la prueba de acceso a ciclos formativos de grado medio o grado superior, o la prueba de acceso a la universidad para mayores de 25 años y/o 45 años.
- Haber superado una oferta formativa de Grado C de nivel 2, incluida en el ciclo formativo.
- Acreditar la posesión de alguna de las titulaciones equivalentes para el acceso a los ciclos formativos de grado medio establecidos en la disposición adicional sexta, apartado 1 del Real Decreto 659/2023, de 18 de julio.
- Certificado de homologación de estudios extranjeros con alguno de los títulos relacionados anteriormente. En el supuesto de que el procedimiento de homologación no haya sido resuelto, se aceptará el volante de inscripción condicional.

CONTACTO



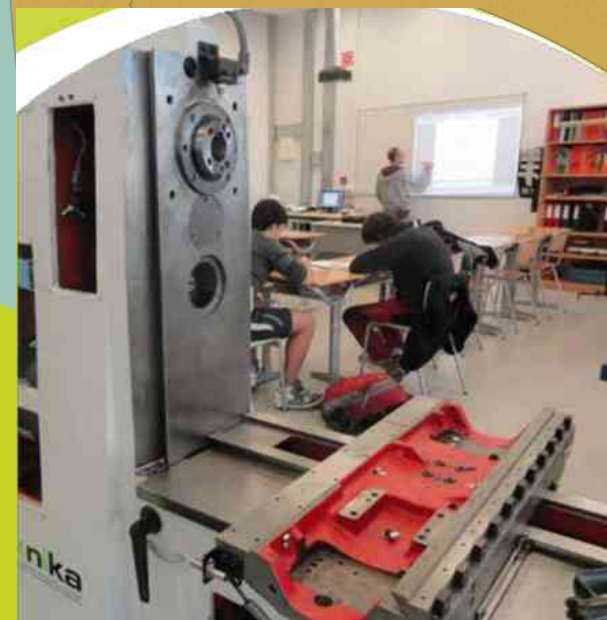
 **945-393000**

 **zaraobe@zaraobe.net**
fp@zaraobe.net

 **Etxebarriur, 8 · 01470**
Amurrio (Araba)



**Aiaraldeko
Hezkuntza
Publikoa**



ZARAUBE

GRADO MEDIO

Técnico en Mantenimiento electromecánico

ETHAZI

DUAL INTENSIVA

ERASMUS



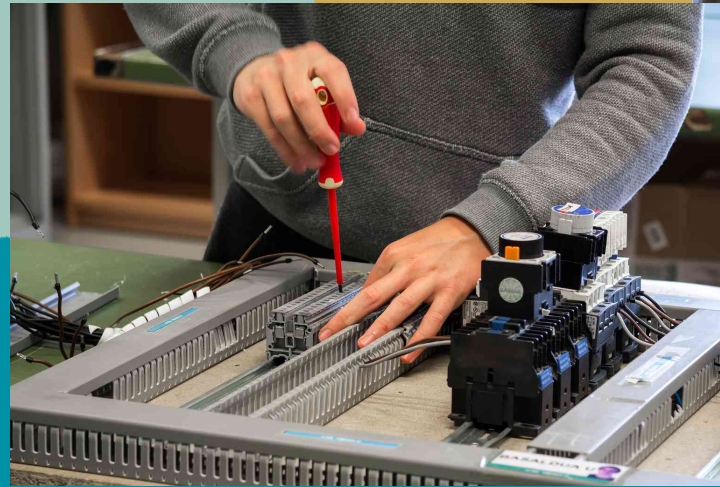
MÓDULOS

1º CURSO

- Técnicas de fabricación
- Electricidad y automatismos eléctricos
- Automatismos neumáticos e hidráulicos
- Inglés profesional
- Itinerario personal para la empleabilidad I
- Digitalización aplicada a los sectores productivos
- DUAL I

2º CURSO

- Técnicas de unión y montaje
- Montaje y mantenimiento mecánico
- Montaje y mantenimiento de líneas automatizadas
- Montaje y mantenimiento eléctrico-electrónico
- Proyecto intermodular
- Itinerario personal para la empleabilidad II
- Sostenibilidad aplicada al sistema productivo
- 4 módulos optativos (por definir)
- DUALII



¿QUÉ VOY A HACER?

Montar y mantener maquinaria y equipo industrial y líneas automatizadas de producción de acuerdo con los reglamentos y normas establecidas, siguiendo los protocolos de calidad, de seguridad y de prevención de riesgos laborales y respeto ambiental.

SALIDAS PROFESIONALES

- Mecánica o mecánico de mantenimiento
- Montadora o montador industrial
- Montadora o montador de equipos eléctricos
- Montadora o montador de equipos electrónicos
- Técnico/a de mantenimiento de líneas automatizadas
- Montadora o montador de bienes de equipo
- Montadora o montador de automatismos neumáticos e hidráulicos
- Instaladora o instalador electricista industrial
- Electricista de mantenimiento y reparación de equipos de control, medida y precisión